



Bản Tin Số 14

Ngày 16-6-2014

MỤC LỤC

1- Lịch thi đấu tại World Cup 2014 (trg 1-4)

2- Hình ảnh Lễ Khai Mạc World Cup (trg 5-10)

3- Cờ VNCH tung bay trong Lễ Khai Mạc World Cup ... (trg 11-13)

4- Brazil World Cup 2014 Stadiums (trg 14-19)

5- Brazuca, tên trái bóng World Cup 2014 có gì đặc biệt (trg 20-23)

Lời Ban phụ trách Bản Tin:

Bản Tin số 14 ngày 16-6-2014 này đặc biệt dành cho quý đọc giả và thân hữu mê thích bóng đá (đá banh hoặc túc cầu) và tìm hiểu về Brazil World Cup 2014.

Trân trọng giới thiệu các tài liệu, hình ảnh gộp nhật trên net.

Lịch trình thi đấu và các hệ thống TV sẽ trực tiếp truyền hình..

**** Cho Quý Vị hâm mộ tại California, Hoa Kỳ, tất cả giờ thi đấu là giờ Miền Đông.**

Thí dụ: Như trận đầu tiên - 4:00 PM (EST) là 1 giờ trưa ở California. (1:00 PM- PST)

Group Stage

Game	Time	Location	TV
Thurs. June 12			
Group A: Brazil vs. Croatia	4 p.m.	Sao Paulo	ESPN
Fri. June 13			
Group A: Mexico vs. Cameroon	noon	Natal	ESPN2
Group B: Spain vs. Netherlands	3 p.m.	Salvador	ESPN
Group B: Chile vs. Australia	6 p.m.	Cuiaba	ESPN2

Game	Time	Location	TV
Sat. June 14			
Group C: Colombia vs. Greece	noon	Belo Horizonte	ABC
Group D: Uruguay vs. Costa Rica	3 p.m.	Fortaleza	ABC
Group D: England vs. Italy	6 p.m.	Manaus	ESPN
Group C: Ivory Coast vs. Japan	9 p.m.	Recife	ESPN
Sun. June 15			
Group E: Switzerland vs. Ecuador	noon	Brasilia	ABC
Group E: France vs. Honduras	3 p.m.	Porto Alegre	ABC
Group F: Argentina vs. Bosnia	6 p.m.	Rio de Janeiro	ESPN
Mon. June 16			
Group G: Germany vs. Portugal	noon	Salvador	ESPN
Group F: Iran vs. Nigeria	3 p.m.	Curitiba	ESPN
Group G: United States vs. Ghana	6 p.m.	Natal	ESPN
Tues. June 17			
Group H: Belgium vs. Algeria	noon	Belo Horizonte	ESPN
Group A: Brazil vs. Mexico	3 p.m.	Fortaleza	ESPN
Group H: Russia vs. South Korea	6 p.m.	Cuiaba	ESPN
Wed. June 18			
Group B: Australia vs. Netherlands	noon	Porto Alegre	ESPN
Group B: Spain vs. Chile	3 p.m.	Rio de Janeiro	ESPN
Group A: Cameroon vs. Croatia	6 p.m.	Manaus	ESPN
Thurs. June 19			
Group C: Colombia vs. Ivory Coast	noon	Brasilia	ESPN
Group D: Uruguay vs. England	3 p.m.	Sao Paulo	ESPN
Group C: Japan vs. Greece	6 p.m.	Natal	ESPN
Fri. June 20			
Group D: Italy vs. Costa Rica	noon	Recife	ESPN
Group E: Switzerland vs. France	3 p.m.	Salvador	ESPN
Group E: Honduras vs. Ecuador	6 p.m.	Curitiba	ESPN
Sat. June 21			
Group F: Argentina vs. Iran	noon	Belo Horizonte	ESPN
Group G: Germany vs. Ghana	3 p.m.	Fortaleza	ESPN
Group F: Nigeria vs. Bosnia	6 p.m.	Cuiaba	ESPN
Sun. June 22			

Game	Time	Location	TV
Group H: Belgium vs. Russia	noon Game of day gallery	Rio de Janeiro	ABC
Group H: South Korea vs. Algeria	3 p.m.	Porto Alegre	ABC
Group G: United States vs. Portugal	6 p.m.	Manaus	ESPN
Mon. June 23			
Group B: Netherlands vs. Chile	noon	Sao Paulo	ESPN
Group B: Australia vs. Spain	noon	Curitiba	ESPN2
Group A: Cameroon vs. Brazil	4 p.m.	Brasilia	ESPN
Group A: Croatia vs. Mexico	4 p.m.	Recife	ESPN2
Tues. June 24			
Group D: Italy vs. Uruguay	noon	Natal	ESPN
Group D: Costa Rica vs. England	noon	Belo Horizonte	ESPN
Group C: Japan vs. Colombia	4 p.m.	Curitiba	ESPN
Group C: Greece vs. Ivory Coast	4 p.m.	Fortaleza	ESPN2
Wed. June 25			
Group F: Nigeria vs. Argentina	noon	Porto Alegre	ESPN
Group F: Bosnia vs. Iran	noon	Salvador	ESPN2
Group E: Honduras vs. Switzerland	4 p.m.	Manaus	ESPN
Group E: Ecuador vs. France	4 p.m.	Rio de Janeiro	ESPN2
Thurs. June 26			
Group G: Portugal vs. Ghana	noon	Brasilia	ESPN2
Group G: United States vs. Germany	noon	Recife	ESPN
Group H: South Korea vs. Belgium	4 p.m.	Sao Paulo	ESPN
Group H: Algeria vs. Russia	4 p.m.	Curitiba	ESPN2
Fri. June 27			
Rest day	Rest day		

Knockout Stage

Game	Time	TV
Sat. June 28		
Match 49: Group A winner vs. Group B runner-up	noon	ABC
Match 50: Group C winner vs. Group D runner-up	4 p.m.	ABC
Sun. June 29		
Match 51: Group B winner vs. Group A runner-up	noon	ESPN
Match 52: Group D winner vs. Group C runner-up	4 p.m.	ESPN
Mon. June 30		
Match 53: Group E winner vs. Group F runner-up	noon	ESPN
Match 54: Group G winner vs. Group H runner-up	4 p.m.	ESPN

Game	Time	TV
Tues. July 1		
Match 55: Group F winner vs. Group E runner-up	noon	ESPN
Match 56: Group H winner vs. Group G runner-up	4 p.m.	ESPN

Quarterfinals

Game	Time	TV
Fri. July 4		
Match 58: Match 53 & 54 winners	noon	ESPN2
Match 57: Match 49 & 50 winners	4 p.m.	ESPN
Sat. July 5		
Match 60: Match 55 & 56 winners	noon	ABC
Match 59: Match 51 & 52 winners	4 p.m.	ESPN
Sun. July 6 – Mon. July 7		
Rest days	Rest days	

Semifinals

Game	Time	TV
Tues. July 8		
Match 61: Match 57 & 58 winners	4 p.m.	ESPN
Wed. July 9		
Match 62: Match 59 & 60 winners	4 p.m.	ESPN
Thurs. July 10 – Fri. July 11		
Rest days	Rest days	

Third place game

Game	Time	TV
Sat. July 12	4 p.m.	ESPN

Final

Game	Time	TV
Sun. July 13	3 p.m.	

Read more at:

<http://nesn.com/2014/06/2014-fifa-world-cup-schedule-dates-times-and-tv-listings-for-all-games/>

From: **thinh**

Date: 2014-06-13 6:45 GMT-05:00

Subject: Fwd: [HKDS1975] Lễ khai mạc WORLD CUP 2014 rực rỡ sắc màu

Cận cảnh Lễ khai mạc WORLD CUP 2014 rực rỡ sắc màu.

Ngày hội bóng đá lớn nhất hành tinh World Cup 2014 vừa chính thức khai mạc trong bầu không gian rực rỡ sắc màu và vô cùng náo nhiệt.



Sau những chuẩn bị kéo dài trong suốt một thời gian cuối, cuối cùng lễ khai mạc World Cup chính thức bắt đầu vào lúc 15h15 (tức 1h15 sáng 13/6 giờ Hà Nội) ngày 12/6. Không phải ngẫu nhiên, nước chủ nhà Brazil lại quyết định chọn ngày 12/6 để làm sự kiện trọng đại này. Bởi lẽ, ở Brazil, đó là Ngày Tinh yêu trong văn hóa. Do vậy, chủ đề văn hóa là tâm điểm của buổi lễ khai hội.

Trong ảnh, quang cảnh bao quát sân vận động Arena de Sao Paulo tại thành phố Sao Paulo ở lễ khai mạc.



Các vũ công biểu diễn xung quanh quả cầu khổng lồ, hiển thị các quốc kỳ của những quốc gia tham dự Vòng chung kết World Cup năm nay. Theo tiết lộ của ban tổ chức, lễ khai mạc này đã huy động khoảng 1.500 nghệ sĩ tham gia và họ tập luyện ròng rã kể từ hồi tháng 3. Điểm nhấn ở buổi lễ nằm ở màn trình diễn mang tên Báu vật Brazil với sự tham gia của 600 vũ công.



Hai nghệ sĩ trong trang phục một loài cây hoa trình diễn trong một hoạt cảnh



Các nghệ sĩ biểu diễn trong trang phục là những quả bóng đá trình diễn trên sân khấu buổi lễ.



Vẻ mặt hân hoan của các nghệ sĩ trong khi phóng viên hướng máy quay về phía họ.



Các đạo cụ sử dụng trong màn trình diễn ở buổi khai mạc này đều được thiết kế hết sức đặc biệt để không gây tổn hại tới mặt sân bóng.



Trang phục biểu diễn của các nghệ sĩ đều rực rỡ sắc màu.



Màn trình diễn về một điệu nhảy truyền thống của người Brazil.



Một hoạt cảnh mô tả thiên nhiên đa dạng của xứ sở Samba. Theo đó, các diễn viên đều diện các trang phục mang hình dáng của các loài cây và hoa đặc trưng của Brazil.



Ở phần cuối chương trình, ba nghệ sĩ gồm nữ danh ca Mỹ Jennifer Lopez, nghệ sĩ nhạc Rap Pitbull và ca sĩ người Brazil Claudia Leitte kết thúc lễ khai mạc bằng việc trình diễn ca khúc chính thức của World Cup 2014 “We are one”.



Cả ba nghệ sĩ biểu diễn cháy hết mình với bài hát này. Sau khi kết thúc lễ khai mạc, khán giả tiếp tục đón xem trận đấu mở màn giữa chủ nhà Brazil và Croatia

**CỜ VIỆT NAM CỘNG HÒA tung bay trong ngày khai mạc
WORLD CUP - SAO PAULO - BA TÂY - 12.06.2014**







BẢN TIN THẾ ĐẠO

Số 14 ngày 16-6-2014

Số Đặc Biệt về Brazil World Cup 2014.

**Về Tin Tức- Thời Sự - Tôn giáo - Multimedia
(Ảnh nghệ thuật, Ảnh đẹp, Tranh, Thi thơ, Nhạc
Chọn lọc, Nhạc êm dịu . . .),- Tài liệu . v . v . .**

Xin vui lòng vào WWW.banthedao.net

Brazil World Cup 2014 Stadiums.

1-Tặng những Bạn nào mê đá banh.

► www.youtube.com/embed/XZzJxWbWXtY

<http://youtu.be/XZzJxWbWXtY>



2- Arena de Sao Paulo Stadium

Sao Paulo is the birthplace of Brazilian football, so it's no wonder that the Arena de Sao Paulo was chosen to host matches during the 2014 FIFA World Cup. Look no further for some of the most passionate football fans right here in this Brazilian city. Sao Paulo was the home of Charles Miller, the British descendent who brought the game to the city in 1894 and helped develop it throughout the country.



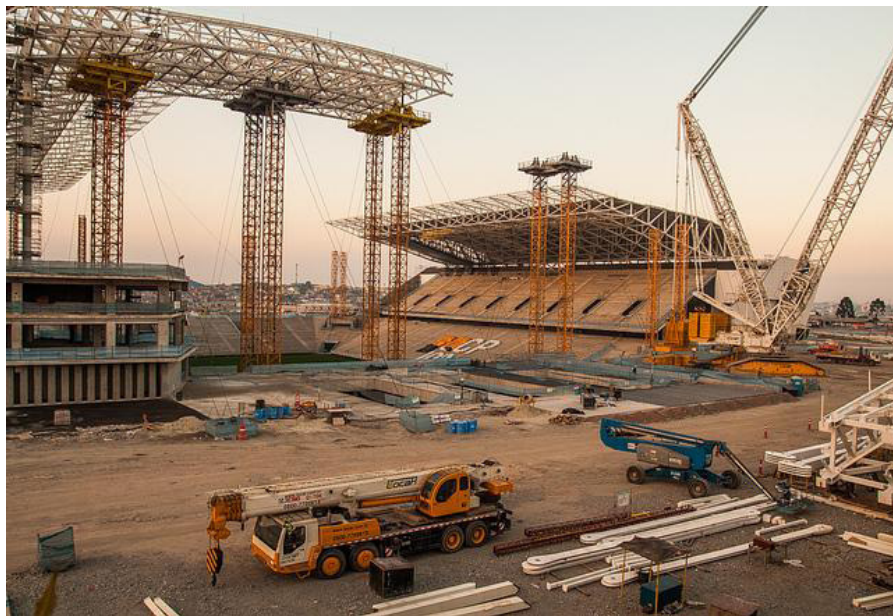


Three of Brazil's top football clubs are from Sao Paulo: Corinthians, Palmeiras and Sao Paulo. Both Corinthians and Sao Paulo have held the FIFA World Cup trophy - in 2000 and 2005 respectively.

Quick Facts

Arena Sao Paulo will have the capacity to seat 48,000 excited football fans. Since the stadium is hosting the opening match, FIFA requires a minimum capacity of 65,000 so 20,000 extra, removable seats will be added during the World Cup. The stadium also features 6,000 second tier covered seats and 10,000 VIP seats in addition to 89 luxury boxes.

0



The new Arena Sao Paulo, also known as Arena Corinthians, will be the home stadium for the Corinthians.



Arena de Sao Paulo and the 2014 FIFA World Cup

Arena Sao Paulo has been chosen to host the opening match of the 2014 FIFA World Cup in Brazil. The stadium will also host five other matches, including one semi-final. Arena Sao Paulo is situated on the east side of the city in the [Itaquera area](#), just 17 kilometres from Sao Paulo's downtown. [Metro line 3 connects the stadium to the city centre](#) and stop Corinthians-Itaquera is just a short walk. The stadium also has 1,620 covered parking spaces and 929 open air parking spaces, and there are 61 bus routes that stop close to Arena Sao Paulo. There are plenty of options for getting to and from the stadium to enjoy live football matches.





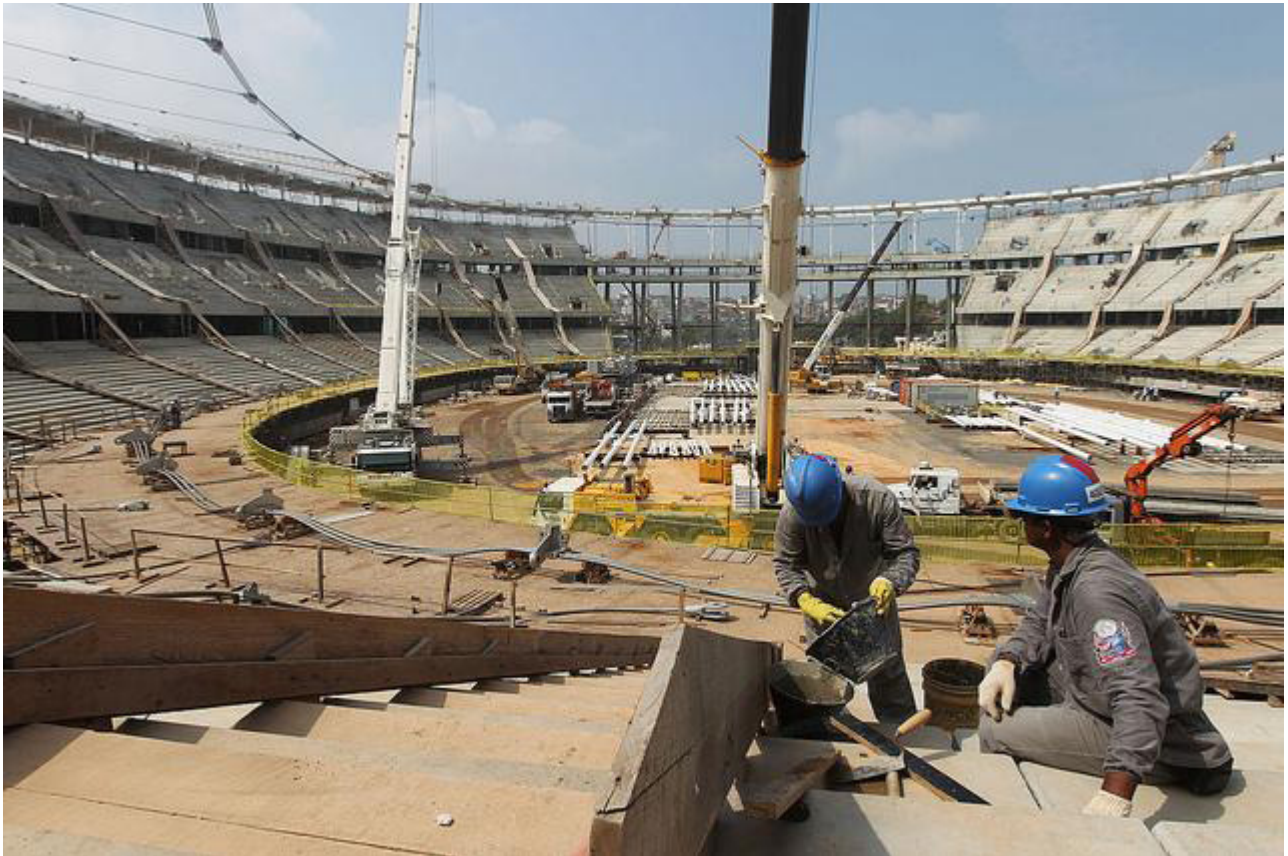
When you're not watching the World Cup, you can spend time exploring Brazil's largest city. Stop in a local bar or music venue to hear traditional tunes, stop by a museum like Museu Paulista or Museu de Arte de Sao Paulo to learn about the city and see beautiful collections or try one of many restaurants like [Restaurante Figueira Rubaiyat](#) or [Fasano](#) like where you can experience traditional Brazilian food.



Arena Fonte Nova in Salvador, Bahia

The Brazilian city of [Salvador is crazy about football](#), so it's no wonder this city and Arena Fonte Nova were chosen as a host spot for the 2014 FIFA World Cup.

Salvador, the [first capital city in Brazilian history](#), is home to Esporte Clube Bahia and Esporte Clube Vitoria. One of the most exciting moments in the city occurs during Ba-Vi, a famous derby between the two rivals.



Quick Fact

The Estadio Fonte Nova, officially known as Estadio Octavio Mangabeira, originally opened January 1951, but it was closed in 2007 and demolished three years later. Arena Fonte Nova took its place and was modelled after the old stadium. It's covered with a lightweight metal roof and houses a panoramic restaurant, a museum of football, parking, shops, a concert hall and more.



Arena Fonte Nova was inaugurated in April 2013 with a Campeonato Baiano game during which Vitoria defeated Bahia 5-1.

The new Arena Fonte Nova resembles the old stadium and features an opening on one of the ends to provide stunning views of the adjacent lake. The new stadium features 2,100 premium seats and 1,200 seats in 70 VIP boxes.

Arena Fonte Nova and the 2014 FIFA World Cup

Arena Fonte Nova will host four group matches, three of which feature top-seeded teams, as well as a round-of-16 match and a quarter final tie during the 2014 FIFA World Cup.

BRAZUCA ...

Tên của trái bóng WORLD CUP 2014 có gì đặc biệt ?

Chủ đề: [CATBUI2011] Trái bóng World Cup 2014 có gì đặc biệt?
Đến: Dien Dan Cat Bui

Trái bóng của World Cup 2014 có tên là Brazuca, được sản xuất bởi hãng thể thao nổi tiếng Adidas.



World Cup 2014 sẽ chính thức diễn ra, mọi khâu chuẩn bị cho giải bóng đá lớn nhất hành tinh đã được chủ nhà Brazil hoàn tất, trong đó có cả những quả bóng đặc biệt được sử dụng trong các trận đấu. *Trái bóng của World Cup 2014 có tên là Brazuca, được sản xuất bởi hãng thể thao nổi tiếng Adidas.*

Rút kinh nghiệm từ trái bóng Jabulani được sử dụng trong World Cup 2010, trái bóng Brazuca đã phải trải qua rất nhiều lần thử nghiệm trước khi được đưa vào

sản xuất.

Adidas đã tham khảo từ danh thủ nghỉ hưu như Zidane cho tới các ngôi sao đương thời như Messi, Casillas, Van Persie..., đồng thời mời hơn 600 cầu thủ thuộc 10 quốc gia khác nhau tham gia vào việc thử bóng được tiến hành suốt 2 năm rưỡi. Họ cũng cho bí mật sử dụng ở một vài trận đấu quốc tế và xem phản hồi của cầu thủ.



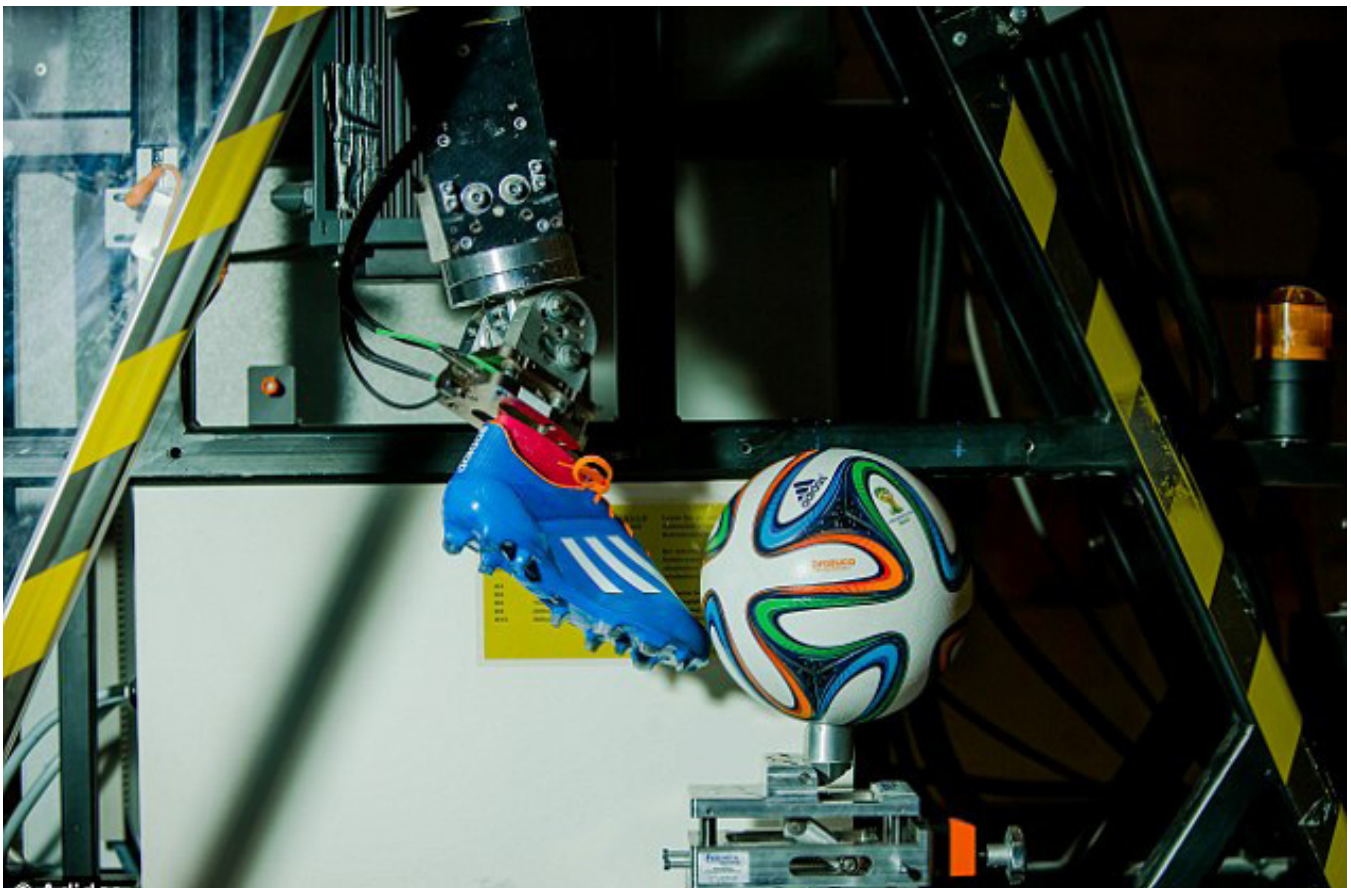
Các chuyên gia khí động lực học đã chỉ ra **3 yếu tố có thể tác động đến đường đi của trái bóng World Cup 2014**. Trong đó, **yếu tố quan trọng nhất là độ thô ráp của bề mặt trái bóng**, quyết định bởi số miếng vá cũng như các đường khâu nối giữa các miếng vá, tiến sĩ Rabi Mehta của Trung tâm nghiên cứu Ames (trực thuộc NASA) cho biết:

Theo ông, cái gọi là “hiệu ứng đảo hướng” xảy ra khi trái bóng không xoáy hoặc xoáy rất ít trong khi bay. Khi một trái bóng được may, có bề mặt nhẵn bay trong không khí mà quay không đáng kể, không khí gần bề mặt trái bóng bị tác động bởi các đường may, tạo ra một hướng chuyển động không cân đối.

Sự không cân đối này tạo ra các lực có thể đột ngột tác động lên trái bóng và tạo ra những cú rớt thất thường. Nhưng “khi trái bóng xoáy, chúng ta có hiệu ứng Magnus, hiệu ứng khiến cho quả bóng đi theo quỹ đạo vòng cung”, ông Mehta giải thích:

Đó là lý do vì sao không thể tiên đoán hướng đi của Jabulani vì độ nhẵn của nó. “Trái bóng càng nhẵn thì vận tốc cần thiết để xảy ra sự đảo hướng càng lớn... và tình cờ trùng với vận tốc sút bóng trong các trận bóng ở World Cup, khoảng 80 - 88 km/h, đặc biệt là trong các tình huống đá phạt”, tiến sĩ Mehta giải thích:

Bên cạnh đó, theo tiến sĩ Mehta, không chỉ thô ráp hơn, *bề mặt của Brazuca có những chấm nhỏ có ích trong khía cạnh khí động lực học và tăng sự cọ xát giữa giày và bóng*. Nhưng nhân tố lớn tác động đến độ thô ráp là hình dạng của các đường may.



Trái bóng Brazuca chỉ có 6 miếng ghép hình bánh lái gắn với nhau và Adidas cho biết, hình dạng của đường may mới cho phép trái bóng có sự chính xác về mặt khí động lực học, cũng như đường bay ổn định.

Tiền sĩ Simon Choppin, thuộc Trung tâm nghiên cứu kỹ thuật thể thao ở Đại học Sheffield Hallam (Anh), đã tiến hành đo đạc các đường may của Brazuca và cho biết, mặc dù số lượng các miếng ghép ít hơn và làm Brazuca có vẻ nhẵn hơn, nhưng thực ra, độ thô ráp của Brazuca lại tăng lên nhờ các kỹ thuật khác.

Sau khi quét bề mặt của Jabulani và Brazuca bằng tia laser để đo đạc đường may nhờ công nghệ mẫu 3D, Choppin và đồng nghiệp “nhận ra độ sâu các đường may của Janulani vào khoảng 0,48 mm, trong khi độ sâu này của Brazuca là 1,56 mm. Bên cạnh đó, tổng độ dài của các đường may trên Jabulani vào khoảng 203 cm và độ dài này ở Brazuca là khoảng 327 cm”.

Theo tiền sĩ Choppin, các đường may sâu hơn và dài hơn khiến Brazuca trở nên giống trái bóng khâu truyền thống hơn. Các bài kiểm tra trong hầm gió cũng ủng hộ khẳng định này. Điều này có nghĩa, để xảy ra hiệu ứng đảo hướng với Brazuca nhằm tạo ra cơn ác mộng cho các thủ thành, các cầu thủ chỉ cần tạo ra vận tốc bé vào khoảng 48 km/h.

Một đặc điểm khác là khi trái bóng xù xì hơn, nó sẽ bay xa hơn, vì khi bay, các đường may sẽ làm đảo dòng không khí, như các chấm nhỏ trên bóng golf hay lông mềm trên bóng tennis.

Tiền sĩ Choppin giải thích: “Sự tác động này đóng vai trò quan trọng cho một đường bay ổn định và nhanh. Một trái bóng nhẵn hoàn toàn sẽ chịu tác động của nhiều lực khí động học cao và lực kéo.

Trong khi đó, các đường may giúp tạo ra một vùng áp suất thấp và nhỏ phía sau trái bóng, hạn chế sự chênh lệch áp suất và hạn chế lực, cho phép làm chậm sự rơi của trái bóng. Lực kéo thấp hơn có nghĩa là trái bóng đi xa hơn”

(Cafebiz).

Posted by: Nguyen Manh Hung <hungngoc2006@gmail.com>